

Welch Allyn® iExaminer™ SmartBracket™ Assembly Instructions

Mat. No. 749416, 80026640 Ver. C
Revision date: 2021-01
©2021 Welch Allyn, Inc. All rights reserved.

English

hillrom.com/getstarted
Install the Welch Allyn® iExaminer™ App

- Download the iExaminer App from the App Store® or Google Play®.
- Open the iExaminer App.
- Read and agree to the Terms and Conditions.
- Create a password.

Assemble the SmartBracket

- For phones with more than one camera lens, determine the primary lens:
 - Open the iExaminer App and enter your password.
 - In the Saved Exams screen, touch + (iOS) or + (Android™).
 - In the Exam screen, touch **Add image**.
 - Looking at your finger on your screen, move your finger toward the lens until it almost touches the lens. The lens your finger is hovering over is the primary lens.
- Insert your phone into a smooth, flat, rigid case. Follow the illustrated steps to align the SmartBracket to the primary lens. Ensure the bracket is securely attached to the case.
- Attach the SmartBracket to the otoscope or ophthalmoscope.

Български

hillrom.com/getstarted
Инсталиране на
Welch Allyn® iExaminer™ App

- Изтеглете приложението iExaminer от App Store® или Google Play®.
- Отворете приложението iExaminer.
- Прочетете и се съгласете с Правилата и условията.
- Създайте парола.

Сглобяване на SmartBracket

- За телефони с повече от един обектив на камерата определете първичния обектив:
 - Отворете приложението iExaminer и въведете вашата парола.
 - На екрана Saved Exams (Запазени прегледи) докоснете + (iOS) или + (Android™).
 - На екрана Exam (Преглед) докоснете **Add image** (Добавяне на изображение).
 - Като гледате пръста си на екрана, преместете пръста си към обектива, докато почти го докоснете. Обективът, над който кръжи пръстът ви, е първичният обектив.
- Поставете телефона си в гладък, плосък, твърд калъф. Следвайте илюстрираните стъпки, за да подравните SmartBracket спрямо първичния обектив. Уверете се, че скобата е закрепена надеждно към калъфа.
- Прикрепете SmartBracket към отоскопа или офталмоскопа.

中文

hillrom.com/getstarted
安装 Welch Allyn® iExaminer™ 应用程序

- 从 App Store® 或 Google Play® 下载 iExaminer 应用程序。
- 打开 iExaminer 应用程序。
- 阅读并同意 Terms and Conditions (条款和条件)。
- 创建密码。

组装 SmartBracket

- 对于具有多个摄像头的手機，請確定主鏡頭：
 - 打开 iExaminer 应用程序并輸入您的密碼。
 - 在 Saved Exams (已保存的檢查) 屏幕上，輕觸 + (iOS) 或 + (Android™)。
 - 在 Exam (檢查) 畫面中，碰觸 **Add image** (添加圖像)。
 - 盯着屏幕上您的手指，將手指朝鏡頭方向移動，直到它幾乎接觸到鏡頭。手指停留的鏡頭即是主鏡頭。
- 將手機插入一個光滑、平坦、剛性的外殼中。按照圖示步驟將 SmartBracket 與主鏡頭對齊。確保支架牢固地裝在保護殼上。
- 將 SmartBracket 連接到檢耳鏡或檢眼鏡上。

繁體中文

hillrom.com/getstarted
安裝 Welch Allyn® iExaminer™ 應用程式

- 從 App Store® 或 Google Play® 下載 iExaminer 應用程式。
- 開啟 iExaminer 應用程式。
- 閱讀並同意條款與條件。
- 建立密碼。

組裝 SmartBracket

- 若手機具有多個相機鏡頭，請確定何者為主鏡頭：
 - 開啟 iExaminer 應用程式並輸入您的密碼。
 - 在「Saved Exams (已儲存的檢查) 畫面中，碰觸 + (iOS) 或 + (Android™)。
 - 在「Exam (檢查) 畫面中，碰觸 **Add image** (新增影像)。
 - 在螢幕上看著您的手指，將手指朝鏡頭方向移動，直到幾乎觸碰到鏡頭為止。手指停留的鏡頭即是主鏡頭。
- 將手機插入光滑、平坦又堅固的保護殼中。依照圖示步驟，將 SmartBracket 對齊主鏡頭。請確認托架已穩固地裝在保護殼上。
- 將 SmartBracket 裝到耳鏡或眼底鏡上。

Hrvatski

hillrom.com/getstarted
Instaliranje aplikacije
Welch Allyn® iExaminer™

- Preuzmite aplikaciju iExaminer iz trgovine App Store® ili Google Play®.
- Otvorite aplikaciju iExaminer.
- Pročitajte i prihvatite Uvjete i odredbe.
- Izradite lozinku.

Sklapanje nosača SmartBracket

- Kod telefona koji imaju više objektivna odredite glavni objektiv:
 - Otvorite aplikaciju iExaminer i unesite lozinku.
 - Na zaslonu Saved Exams (Spremljeni pregledi) dodirnite + (iOS) ili + (Android™).
 - Na zaslonu Exam (Pregled) dodirnite **Add image** (Dodaj sliku).
 - Dok gledate svoj prst na zaslonu, pomičite ga prema objektivu sve dok ga gotovo ne dodirne. Objektiv iznad kojega je vaš prst glavni je objektiv.
- Umetnite telefon u glatku, ravnu i čvrstu futrolu. Slijedite prikazane korake za poravnanje nosača SmartBracket s glavnim objektivom. Pobrinite se da je nosač sigurno pričvršćen na futrolu.
- Pričvrstite SmartBracket na otoskop ili oftalmoskop.

Česky

hillrom.com/getstarted
Instalace aplikace Welch Allyn®
iExaminer™

- Stáhněte si aplikaci iExaminer z obchodu App Store® nebo Google Play®.
- Otevřete aplikaci iExaminer.
- Přečtěte si smluvní podmínky a vyjádřete s nimi souhlas.
- Vytvořte heslo.

Sestavení držáku SmartBracket

- Pokud máte telefon s více objektivy, zvolte primární objektiv:
 - Otevřete aplikaci iExaminer a zadejte svoje heslo.
 - Na obrazovce Saved Exams (Uložené vyšetření) klepněte na + (iOS) nebo + (Android™).
 - Na obrazovce Exam (Vyšetření) klepněte na **Add image** (Přidat snímek).
 - Sledujte svůj prst na obrazovce a přibližte jej směrem k objektivu, dokud se jím objektivu téměř nedotknete. Objektiv, před kterým pohybuje prstem, je primárním objektivem.
- Vložte telefon do hladkého, plochého, pevného pouzdra. Postupujte podle instruktážních obrázků, abyste držák vyrovnali podle primárního objektivu. Zkontrolujte, že je držák pevně připevněný k pouzdru.
- Připojte držák SmartBracket k otoskopu nebo oftalmoskopu.

Dansk

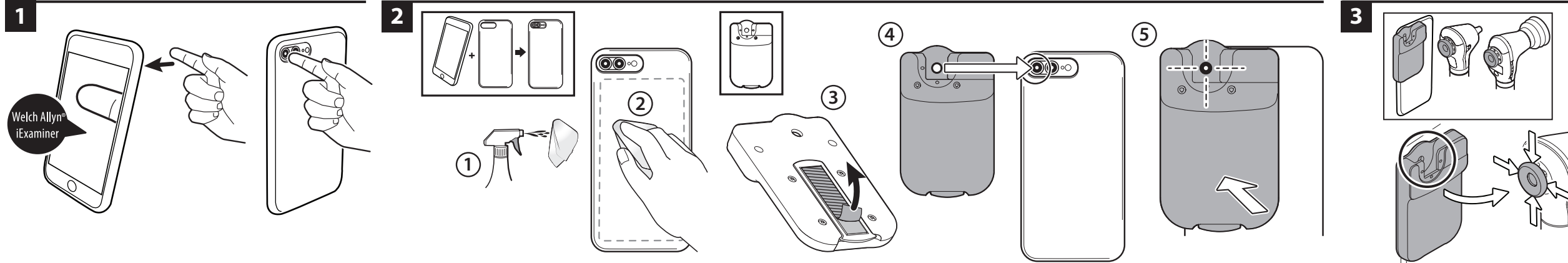
hillrom.com/getstarted
Installation af Welch Allyn®
iExaminer™-appen

- Download iExaminer-appen fra App Store® eller Google Play®.
- Åbn iExaminer-appen.
- Læs og acceptér vilkår og betingelser.
- Opret en adgangskode.

Montering af SmartBracket

- På telefoner med mere end én kameralinse skal du finde den primære linse:
 - Åbn iExaminer-appen, og indtast din adgangskode.
 - På skærmbilledet Saved Exams (Gemte undersøgelser) skal du trykke på + (iOS) eller + (Android™).
 - Tryk på **Add Image** (Tilføj billede) på skærmbilledet Exam (Undersøgelse).
 - Når du ser på din finger på din skærm, skal du bevæge fingeren mod linsen, indtil den næsten rører linsen. Den linse, din finger føres hen over, er den primære linse.
- Sæt et glat, plant, stift cover på din telefon. Følg de illustrerede trin for at justere SmartBracket i forhold til den primære linse. Sørg for, at beslaget er forsvarligt fastgjort til coveret.
- Påfør SmartBracket til otoskopet eller oftalmoskopet.

Assemble the SmartBracket • Сглобяване на SmartBracket • 组装 SmartBracket • Sklapanje nosača SmartBracket • Sestavení držáku SmartBracket • Montering af SmartBracket



Nederlands

hillrom.com/getstarted

De Welch Allyn® iExaminer™ App installeren

1. Download de iExaminer App in de App Store® of Google Play®.
2. Open de iExaminer App.
3. Lees de algemene voorwaarden en ga akkoord.
4. Tel een wachtwoord in.

De SmartBracket monteren

- 1 Voor telefoons met meer dan één camera lens moet de primaire lens worden ingesteld:
 1. Open de iExaminer App en voer uw wachtwoord in.
 2. Tik in het scherm Saved Exams (Opgeslagen onderzoeken) op + (iOS) of + (Android™).
 3. Tik in het scherm Exam (Onderzoek) op **Add Image** (Beeld toevoegen).
 4. Veeg met uw vinger over het scherm naar de lens tot dat u de lens bijna raakt. De lens waarboven uw vinger zich bevindt, is de primaire lens.
- 2 Plaats uw telefoon in een gladde, vlakke, stevige hoes. Volg de geïllustreerde stappen om de SmartBracket uit te lijnen met de primaire lens. Zorg ervoor dat de steun stevig aan de hoes is bevestigd.
- 3 Bevestig de SmartBracket aan de otoscoop of de oftalmoscoop.

Eesti keeles

hillrom.com/getstarted

Welch Allyn® iExaminer™ rakendus installimine

1. Laadige rakendus iExaminer alla kas App Store®-ist või Google Play®-st.
2. Avage rakendus iExaminer.
3. Lugege läbi kasutustingimused ja nõustuge nendega.
4. Luo password.

Pange kokku SmartBracket

- 1 Mitme kaameraobjektiiviga telefonide puhul määrake primaarne objektiiv:
 1. Avage rakendus iExaminer ja sisestage oma parool.
 2. Puudutage kuval Saved Exams (Salvestatud uuringud) nuppu + (iOS) või + (Android™).
 3. Puudutage kuval Exam (Uuring) valikut **Add image** (Lisa pilt).
 4. Vaadake oma sõrme ekraanil ja liigutage sõrme objektiiv suunas, kuni puudutate peaaegu objektiiv. Objektiiv, mille kohal teie sõrm hõljub, on primaarne objektiiv.
- 2 Sisestage oma telefon siledasse lapikusse jäika korpusesse. Järgige joonisel kujutatud samme, et joondada SmartBracket primaarse objektiiviga. Veenduge, et klamber on kindlalt korpuse küljes.
- 3 Ühendage SmartBracket otoskoobi või oftalmoskoobiga.

Suomi

hillrom.com/getstarted

Welch Allyn® iExaminer™ -sovelluksen asentaminen

1. Lataa iExaminer-sovellus App Store®- tai Google Play® -sovelluskaupasta.
2. Avaa iExaminer-sovellus.
3. Lue ja hyväksy käyttöehdot.
4. Luo salasana.

SmartBracket-pidikkeen asentaminen

- 1 Jos puhelimessa on useampi kuin yksi objektiivi, selvitä, mikä niistä on ensisijainen:
 1. Avaa iExaminer-sovellus ja anna salasana.
 2. Valitse Saved Exams (Tallennetut tutkimukset) -näytössä + (iOS) tai + (Android™).
 3. Valitse Exam (Tutkimus) -näytössä **Add image** (Lisää kuva).
 4. Katso omaa sormeasi näyttöä kautta ja liikuta sitä kohti objektiivia, kunnes melkein kosketat sitä. Se objektiivi, jonka kohdalla sormesi nyt on, on puhelimen ensisijainen objektiivi.
- 2 Aseta puhelin sileäpintaiseen, litteään ja jäykkään koteloon. Kohdista SmartBracket ensisijaiseen objektiiviin noudattamalla kuvitettua ohjetta. Varmista, että kiinnike on tukevasti kiinni puhelimen kotelossa.
- 3 Kiinnitä SmartBracket otoskooppiin tai oftalmoskooppiin.

Français

hillrom.com/getstarted

Installation de l'application Welch Allyn® iExaminer™

1. Téléchargez l'application iExaminer sur l'App Store® ou Google Play®.
2. Ouvrez l'application iExaminer.
3. Lisez et acceptez les Conditions générales.
4. Créez un mot de passe.

Montage du SmartBracket

- 1 Pour les téléphones équipés de plusieurs objectifs d'appareil photo, déterminez l'objectif principal:
 1. Ouvrez l'application iExaminer et saisissez votre mot de passe.
 2. Dans l'écran Saved Exams (Examens enregistrés), appuyez sur + (iOS) ou sur + (Android™).
 3. Sur l'écran Exam (Examen), appuyez sur **Add image** (Ajouter une image).
 4. En regardant votre doigt sur l'écran, déplacez-le vers l'objectif jusqu'à ce qu'il le touche presque. L'objectif que votre doigt survole est l'objectif principal.
- 2 Insérez votre téléphone dans un étui lisse, plat et rigide. Suivez les étapes illustrées pour aligner le SmartBracket sur l'objectif principal. Assurez-vous que le support est fixé solidement à l'étui.
- 3 Fixez le SmartBracket à l'otoscope ou à l'ophtalmoscope.

Deutsch

hillrom.com/getstarted

Installieren der Welch Allyn® iExaminer™ App

1. Laden Sie die iExaminer App aus dem App Store® oder bei Google Play® herunter.
2. Öffnen Sie die iExaminer App.
3. Lesen Sie die Geschäftsbedingungen und stimmen Sie diesen zu.
4. Erstellen Sie ein Passwort.

Montage der SmartBracket

- 1 Bestimmen Sie bei Telefonen mit mehr als einem Kameraobjektiv das primäre Objektiv:
 5. Öffnen Sie die iExaminer App und geben Sie Ihr Passwort ein.
 6. Berühren Sie auf dem Bildschirm „Saved Exams“ (Gespeicherte Untersuchungen) + (iOS) oder + (Android™).
 7. Drücken Sie auf dem Bildschirm „Exam“ (Untersuchung) auf **Add image** (Aufnahme hinzufügen).
 8. Schauen Sie auf Ihren Finger auf dem Bildschirm und bewegen Sie den Finger zum Objektiv, bis er das Objektiv fast berührt. Das Objektiv, über dem sich Ihr Finger befindet, ist das primäre Objektiv.
- 2 Stecken Sie Ihr Telefon in ein glattes, flaches und stabiles Etui. Befolgen Sie die abgebildeten Schritte, um die SmartBracket am primären Objektiv auszurichten. Stellen Sie sicher, dass die Halterung sicher am Etui befestigt ist.
- 3 Befestigen Sie die SmartBracket am Otoskop oder Ophthalmoskop.

Ελληνικά

hillrom.com/getstarted

Εγκατάσταση του Welch Allyn® iExaminer™ App

1. Κάντε λήψη του iExaminer App από το App Store® ή το Google Play®.
2. Ανοίξτε το iExaminer App.
3. Διαβάστε και αποδεχτείτε τους όρους και τις προϋποθέσεις.
4. Ηοοον létre egy jelszót.

Συναρμολόγηση του SmartBracket

- 1 Για τηλέφωνα με περισσότερους από έναν φακούς κάμερας, προσδιορίστε τον κύριο φακό:
 1. Ανοίξτε το App iExaminer και εισαγάγετε τον κωδικό πρόσβασής σας.
 2. Στην οθόνη Saved Exams (Αποθηκευμένες Εξετάσεις), πατήστε + (iOS) ή + (Android™).
 3. Στην οθόνη Exam (Εξέταση), πατήστε **Add image** (Προσθήκη εικόνας).
 4. Παρακολουθώντας το δάχτυλό σας στην οθόνη, μετακινήστε το προς τον φακό μέχρι σχεδόν να τον ακουμπήσετε. Ο φακός, πάνω από τον οποίο περνά το δάχτυλο είναι ο κύριος φακός.
- 2 Τοποθετήστε το τηλέφωνό σας σε μια λεία, επίπεδη, άκαμπτη θήκη. Ακολουθήστε τα εικονογραφημένα βήματα για να ευθυγραμμίσετε το SmartBracket με τον κύριο φακό. Βεβαιωθείτε ότι το στήριγμα έχει στερεωθεί καλά στη θήκη.
- 3 Προσαρτήστε το SmartBracket στο ωτοσκόπιο ή στο οφθαλμοσκόπιο.

Magyar

hillrom.com/getstarted

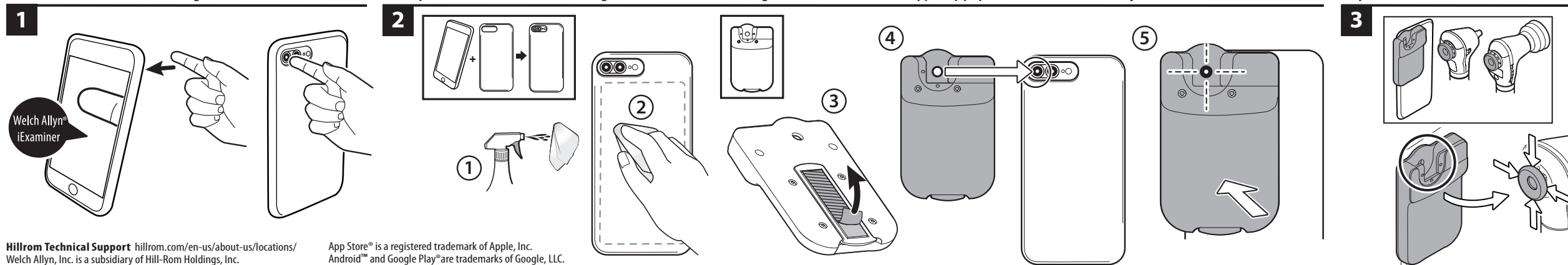
Telepítse a Welch Allyn® iExaminer™ alkalmazást

1. Töltse le az iExaminer alkalmazást az App Store® vagy a Google Play® áruházból.
2. Nyissa meg az iExaminer alkalmazást.
3. Olvassa el és fogadja el a használati feltételeket.
4. Hozzon létre egy jelszót.

Szerelje össze a SmartBracket konzolszerelvényt

- 1 Egnél több kameralencsével rendelkező telefonok esetén határozza meg az elsődleges lensét:
 1. Nyissa meg az iExaminer alkalmazást, majd adja meg a jelszót.
 2. A Mentett vizsgálatok képernyőn érintse meg az + (iOS) vagy + (Android™) lehetőséget.
 3. A Vizsgálat képernyőn érintse meg az **Add Image** (Kép hozzáadása) lehetőséget.
 4. Miközben a kijelzőt nézi, mozgassa az ujját a lencse felé, amíg közel el nem érinti a lencsét. Az ujjá alatti lencse az elsődleges lencse.
- 2 Helyezze be a telefont egy sima, merev, lapos tokba. Kövesse a képen látható lépéseket, majd állítsa a SmartBracket konzolszerelvényt az elsődleges lencséhez. Győződjön meg róla, hogy a konzol megfelelően van-e rögzítve a tokhoz.
- 3 Csatlakoztassa az otoszkópot vagy az oftalmoszkópot a SmartBracket konzolszerelvényhez.

De SmartBracket monteren • Pange kokku SmartBracket • SmartBracket-pidikkeen asentaminen • Montage du SmartBracket • Montage der SmartBracket • Συναρμολόγηση του SmartBracket • Szerelje össze a SmartBracket konzolszerelvényt



Bahasa Indonesia

hillrom.com/getstarted

Instal Aplikasi Welch Allyn® iExaminer™

1. Unduh Aplikasi iExaminer dari App Store® atau Google Play®.
2. Buka Aplikasi iExaminer.
3. Baca dan setujui Syarat dan Ketentuan.
4. Buat kata sandi.

Merakit SmartBracket

1 Untuk ponsel dengan lebih dari satu lensa kamera, tentukan lensa utama:

1. Buka Aplikasi iExaminer dan masukkan kata sandi Anda.
2. Di layar Saved Exams (Pemeriksaan Tersimpan), sentuh + (iOS) atau + (Android™).
3. Di layar Exam (Pemeriksaan), sentuh **Add image** (Tambah gambar).
4. Dengan melihat jari Anda di layar, gerakkan jari Anda ke arah lensa hingga hampir menyentuh lensa. Lensa yang ditunjuk oleh jari Anda adalah lensa utama.

2 Masukkan ponsel Anda ke dalam casing yang halus, datar, dan kaku. Ikuti langkah bergambar untuk menyelaraskan SmartBracket ke lensa utama. Pastikan bracket terpasang dengan aman ke casing.

3 Pasang SmartBracket ke otoskop atau oftalmoskop.

Italiano

hillrom.com/getstarted

Installazione dell'app Welch Allyn® iExaminer™

1. Scaricare l'app iExaminer dall'App Store® o da Google Play®.
2. Aprire l'app iExaminer.
3. Leggere e accettare i termini e condizioni.
4. Creare una password.

Montaggio della SmartBracket

1 Per i telefoni con fotocamera con più di un obiettivo, individuare l'obiettivo principale:

1. Aprire l'app iExaminer e immettere la password.
2. Nella schermata Saved Exams (Esami salvati), toccare + (iOS) o + (Android™).
3. Nella schermata Exam (Esame), toccare **Add image** (Aggiungi immagine).
4. Guardando sullo schermo, spostare il dito verso l'obiettivo fino quasi a toccarlo. L'obiettivo principale è quello sul quale si trova il dito.

2 Inserire il telefono in una custodia rigida, piatta e liscia. Seguire la procedura illustrata per allineare la SmartBracket all'obiettivo principale. Assicurarsi che la staffa sia fissata saldamente alla custodia.

3 Collegare la SmartBracket all'otoscopio o all'oftalmoscopio.

日本語

hillrom.com/getstarted

Welch Allyn® iExaminer™ App のインストール

1. App Store® または Google Play® から iExaminer App をダウンロードします。
2. iExaminer App を開きます。
3. 利用規約を読み、同意します。
4. パスワードを作成します。

SmartBracket の組み立て

1 カメラレンズを2つ以上備えた電話では、優先するレンズを選択します。

1. iExaminer App を開き、パスワードを入力します。
2. [Saved Exams (保存済みの検査)] 画面で + (iOS) または + (Android™) をタッチします。
3. [Exam (検査)] 画面で、【 Add image (画像を追加) 】をタッチします。
4. 画面に触れている指を見ながら、指をレンズに触れる寸前まで動かします。このときに指を映しているレンズが優先レンズになります。

2 電話を滑らかで平坦な硬いケースに入れます。図に示す手順に従って SmartBracket を優先レンズに合わせさせていることを確認します。

3 SmartBracket を耳鏡または検眼鏡に取り付けます。

한국어

hillrom.com/getstarted

Welch Allyn® iExaminer™ 앱 설치

1. App Store® 또는 Google Play®에서 iExaminer 앱을 다운로드합니다.
2. iExaminer 앱을 엽니다.
3. 이용 약관을 읽고 동의합니다.
4. 암호를 생성합니다.

SmartBracket 조립

1 카메라 렌즈가 두 개 이상인 휴대폰의 경우 기본 렌즈를 결정합니다.

1. iExaminer 앱을 열고 암호를 입력합니다.
2. Saved Exams(저장된 검사) 화면에서 + (iOS) 또는 + (Android™)를 터치합니다.
3. Exam(검사) 화면에서 **Add image**(이미지 추가)를 터치합니다.
4. 화면에서 손가락을 보면서 렌즈에 거의 닿을 때까지 손가락을 렌즈 방향으로 움직입니다. 손가락이 가리키는 렌즈가 기본 렌즈입니다.

2 휴대폰을 부드럽고 평평하며 견고한 케이스에 넣습니다. 그림에 표시된 단계에 따라 SmartBracket을 기본 렌즈에 정렬합니다. 브래킷이 케이스에 잘 부착되었는지 확인합니다.

3 검이경 또는 검안경에 SmartBracket을 부착합니다.

Latviski

hillrom.com/getstarted

Welch Allyn® iExaminer™ lietotnes instalēšana

1. Lejupielādējiet lietotni iExaminer no App Store® vai Google Play®.
2. Atveriet lietotni iExaminer.
3. Izlasiet noteikumus un nosacījumus un piekrišiet tiem.
4. Izveidojiet paroli.

SmartBracket montāža

1 Tālrunim ar vairāk nekā vienu kameras objektīvu nosakiet galveno objektīvu.

1. Atveriet lietotni iExaminer un ievadiet paroli.
2. Saglabāto izmeklējumu ekrānā pieskarities + (iOS) vai + (Android™) vai + (Android™).
3. Izmeklējumu ekrānā pieskarities **Add image** (Pievienot attēlu).
4. Vērojot savu pirkstu uz ekrāna, pārvietojiet pirkstu objektīva virzienā, līdz tas gandrīz pieskaras objektīvam. Objektīvs, virs kura atrodas pirksts, ir galvenais objektīvs.

2 Ievietojiet tālruni gludā, plakanā un stingrā ietvarā. Veiciet attēlā parādītās darbības, lai SmartBracket salāgotu ar galveno objektīvu. Pārlicinieties, vai kronšteins ir droši piestiprināts korpusam.

3 Piestipriniet SmartBracket otoskopam vai oftalmoskopam.

Lietuvių k.

hillrom.com/getstarted

Įdiekite „Welch Allyn® iExaminer™“ programėlę

1. Parsisiųskite „iExaminer“ programėlę iš „App Store“ arba „Google Play“.
2. Atidarykite „iExaminer“ programėlę.
3. Perskaitykite ir sutikite su sąlygomis.
4. Sukurkite slaptažodį.

Sumontuokite „SmartBracket“

1 Telefonams, kuriuose yra daugiau nei vienas fotoaparato objektyvas, nustatykite pagrindinį objektyvą:

1. Atidarykite „iExaminer“ programėlę ir įveskite slaptažodį.
2. Išsaugotame „Exams“ (Egzamino) ekrane, palieskite + („iOS“) arba + („Android™“).
3. Ekrane „Exam“ (Egzaminas), palieskite **„Add image“** (Pridėti nuotrauką).
4. Žiūrėdami į pirštą ekrane, perkelkite pirštą link objektyvo, kol jį beveik paliečiate. Objektyvas, kurį jūsupirštą užspaudę, yra pagrindinis objektyvas.

2 Įdiekite telefoną į lygų, plokščią ir standų dėklą. Atlikite veiksmus, kaip pavaizduota iliustracijoje, kad „SmartBracket“ būtų suderintas su pagrindiniu objektyvu. Įsitinkite, kad laikiklis tvirtai pritvirtintas prie dėklo.

3 Pritvirtinkite „SmartBracket“ prie otoskopo arba oftalmoskopo.

Norsk

hillrom.com/getstarted

Installer Welch Allyn® iExaminer™-appen

1. Last ned iExaminer-appen fra App Store® eller Google Play®.
2. Åpne iExaminer-appen.
3. Les og godta Villkårene og betingelsene.
4. Opprett et passord.

Monter SmartBracket

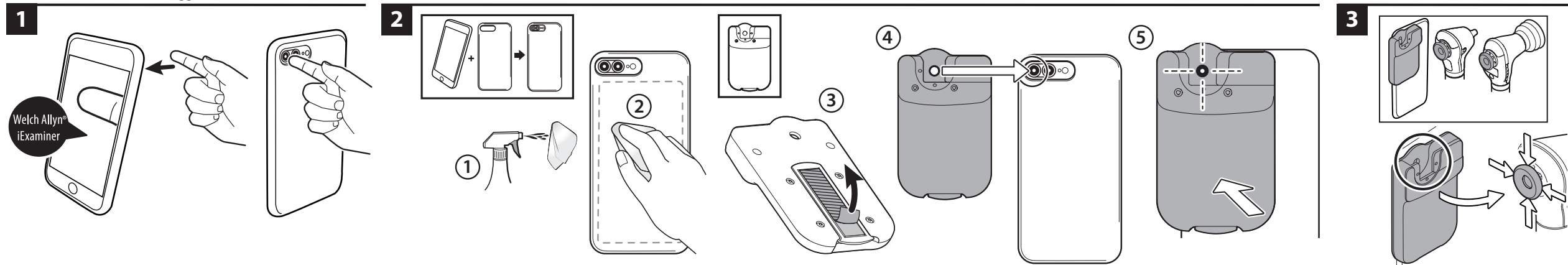
1 Finn hovedlinsen for telefonen med mer enn én kameralinse:

1. Åpne iExaminer-appen, og angi passordet.
2. I skjermbildet Saved Exams (Lagrede undersøkelser) trykker du på + (iOS) eller + (Android™).
3. Trykk på **Add image** (Legg til bilde) i skjermbildet Exam (undersøkelse).
4. Se på fingeren din på skjermen, og beveg fingeren mot linsen til den nesten berører linsen. Den linsen som fingeren beveger seg over, er hovedlinsen.

2 Sett telefonen i et glatt, flatt og stivt deksel. Følg de illustrerte trinnene for å justere SmartBracket til hovedlinsen. Påse at braketten er godt festet til dekslet.

3 Fest SmartBracket til otoskopet eller oftalmoskopet.

Merakit SmartBracket • Montaggio della SmartBracket • SmartBracket の組み立て • SmartBracket 조립 • SmartBracket montāža • Sumontuokite „SmartBracket“ • Monter SmartBracket



Polski

hillrom.com/getstarted

Zainstaluj aplikację

Welch Allyn® iExaminer™

1. Pobierz aplikację iExaminer z App Store® albo Google Play®.
2. Otwórz aplikację iExaminer.
3. Przeczytaj i zaakceptuj Regulamin użytkownika.
4. Utwórz hasło.

Montaż nakładki SmartBracket

1 W przypadku telefonów z więcej niż jednym obiektywem określ główny obiektyw aparatu:

1. Otwórz aplikację iExaminer i wprowadź swoje hasło.
2. Na ekranie Saved Exams (Zapisane badania) dotknij przycisku + (iOS) albo + (Android™).
3. Na ekranie Exam (Badanie) dotknij przycisku **Add image** (Dodaj obraz).
4. Patrząc na swój palec na ekranie, przesuń swój palec w kierunku obiektywu, aż będzie go prawie dotykać. Obiektyw, przed którym znajduje się Twój palec, to główny obiektyw.

2 Włóż swój telefon do gładkiej, płaskiej i sztywnej obudowy. Wykonaj kroki przedstawione na ilustracjach, aby wyrównać główny obiektyw z nakładką SmartBracket. Uchwyt musi być mocno przymocowany do obudowy.

3 Przymocuj nakładkę SmartBracket do otoskopu albo oftalmoskopu.

Português (Brasil)

hillrom.com/getstarted

Instale o aplicativo

Welch Allyn® iExaminer™

1. Baixe o aplicativo iExaminer na App Store® ou no Google Play®.
2. Abra o aplicativo iExaminer.
3. Leia e concorde com os Termos e condições.
4. Crie uma senha.

Monte o SmartBracket

1 Para telefones com mais de uma lente fotográfica, determine a lente principal:

1. Abra o aplicativo iExaminer e digite sua senha.
2. Na tela Saved Exams (Exames salvos), toque em + (iOS) ou + (Android™).
3. Na tela Exam (Exame), toque em **Add image** (Adicionar imagem).
4. Olhando para o seu dedo na tela, mova o dedo na direção da lente até quase tocar na lente. A lente sobre a qual seu dedo está passando é a lente principal.

2 Insira o telefone em uma capa lisa, plana e rígida. Siga as etapas ilustradas para alinhar o SmartBracket à lente principal. Certifique-se de que o suporte esteja bem fixado à capa.

3 Prenda o SmartBracket ao otoscópio ou ao oftalmoscópio.

Português

hillrom.com/getstarted

Instalar a aplicação

Welch Allyn® iExaminer™

1. Transfira a aplicação iExaminer na App Store® ou no Google Play®.
2. Abra a aplicação iExaminer.
3. Leia e aceite os termos e condições.
4. Crie uma palavra-passe.

Montar o SmartBracket

1 Para telefones com mais de uma lente de câmara, determine a lente principal:

1. Abra a aplicação iExaminer e introduza a sua palavra-passe.
2. No ecrã Saved Exams (Exames guardados), toque em + (iOS) ou + (Android™).
3. No ecrã Exam (Exame), toque em **Add image** (Adicionar imagem).
4. Olhando para o seu dedo no ecrã, mova o dedo na direção da lente até quase tocar na mesma. A lente junto à qual se encontra o seu dedo é a lente principal.

2 Insira o seu telemóvel numa capa rígida, plana e lisa. Siga os passos ilustrados para alinhar o SmartBracket com a lente principal. Certifique-se de que o suporte está bem fixado à capa.

3 Fixe o SmartBracket ao otoscópio ou ao oftalmoscópio.

Español

hillrom.com/getstarted

Instale la aplicación Welch Allyn® iExaminer™

1. Descargue la aplicación iExaminer desde la App Store® o Google Play®.
2. Abra la aplicación iExaminer.
3. Lea y acepte los términos y condiciones.
4. Cree una contraseña.

Monte el SmartBracket

1 Para teléfonos con más de una lente de cámara, fije cuál será la lente principal:

1. Abra la aplicación iExaminer e introduzca su contraseña.
2. En la pantalla Saved Exams (Exámenes guardados), toque en + (iOS) o + (Android™).
3. En la pantalla Exam (Examen), toque **Add Image** (Añadir imagen).
4. Con el dedo sobre la pantalla, muévelo hacia la lente hasta que casi lo toque. La lente sobre la que pase el dedo será la lente principal.

2 Introduzca el teléfono en una funda lisa, plana y rígida. Siga los pasos que se muestran a continuación para alinear el SmartBracket con la lente principal. Asegúrese de que el soporte está bien sujeto a la carcasa.

3 Acople el SmartBracket al otoscopio o al oftalmoscopio.

Svenska

hillrom.com/getstarted

Installera appen Welch Allyn® iExaminer™

1. Ladda ned iExaminer-appen från App Store® eller Google Play®.
2. Öppna iExaminer-appen.
3. Läs och godkänn villkoren.
4. Skapa ett lösenord.

Montera SmartBracket

1 För telefoner med fler än ett kameraobjektiv ska du fastställa det primära objektivet:

1. Öppna iExaminer-appen och ange ditt lösenord.
2. På skärmen Saved Exams (Sparade undersökningar) trycker du på + (iOS) eller + (Android™).
3. Tryck på **Add image** (Lägg till bild) på undersöknings-skärmen.
4. Titta på fingret på skärmen och för fingret mot objektivet tills det nästan vidrör objektivet. Objektivet som fingret hoverar över är det primära objektivet.

2 Sätt i telefonen i ett slätt, plant och stadigt fodral. Följ de illustrerade stegen för att rikta in SmartBracket mot det primära objektivet. Se till att fästet sitter fast ordentligt på fodralet.

3 Fäst SmartBracket på otoskopet eller oftalmoskopet.

Türkçe

hillrom.com/getstarted

Welch Allyn® iExaminer™ App'i Yükleyin

1. App Store® veya Google Play®'den iExaminer App'i indirin.
2. iExaminer App'i açın.
3. Şartlar ve Koşulları okuyup onaylayın.
4. Parola oluşturun.

SmartBracket'i Takın

1 Birden fazla kamera lensi bulunan telefonlarda birincil lensi belirleyin:

1. iExaminer App'i açın ve parolanızı girin.
2. Saved Exams (Kaydedilen Muayeneler) ekranında + (iOS) veya + (Android™) simgesine dokunun.
3. Muayene ekranında **Add image** (Görüntü ekle) ögesine dokunun.
4. Ekranda parmağınızı bakarak lense neredeyse dokunma mesafesine gelene kadar parmağınızı lense doğru hareket ettirin. Parmağınızı üzerine getirdiğiniz lens birincil lenstir.

2 Telefonunuzu pürüzsüz, düz ve sert bir kılıfa yerleştirin. SmartBracket'i birincil lense hizalamak için gösterilen adımları izleyin. Braketin kılıfa sağlam bir şekilde takıldığından emin olun.

3 SmartBracket'i otoskopa veya oftalmoskopa takın.

Tiếng Việt

hillrom.com/getstarted

Cài đặt Ứng dụng

Welch Allyn® iExaminer™

1. Tải xuống Ứng dụng iExaminer từ App Store® hoặc Google Play®.
2. Mở Ứng dụng iExaminer.
3. Đọc và đồng ý với các Điều khoản và Điều kiện.
4. Tạo mật khẩu.

Lắp SmartBracket

1 Đối với điện thoại có nhiều ống kính máy ảnh, hãy xác định ống kính chính:

1. Mở Ứng dụng iExaminer và nhập mật khẩu của bạn.
2. Trên màn hình Saved Exams (Lượt thăm khám đã lưu), chạm vào + (iOS) hoặc + (Android™).
3. Trên màn hình Exam (Thăm khám), chạm vào **Add image** (Thêm hình ảnh).
4. Nhìn ngón tay trên màn hình, di chuyển ngón tay về phía ống kính cho đến khi gần như chạm vào ống kính. Ống kính mà ngón tay của bạn lướt qua là ống kính chính.

2 Lắp điện thoại của bạn vào một vỏ ốp lưng trơn láng, phẳng và cứng. Thực hiện theo các bước được minh họa để căn chỉnh SmartBracket theo ống kính chính. Đảm bảo giá đỡ được gắn chặt vào vỏ ốp lưng.

3 Gắn SmartBracket vào đèn soi tai hoặc đèn soi đáy mắt.

Montaż nakładki SmartBracket • Monte o SmartBracket • Montar o SmartBracket • Monte el SmartBracket • Montera SmartBracket • SmartBracket'i Takın • Lấp SmartBracket

